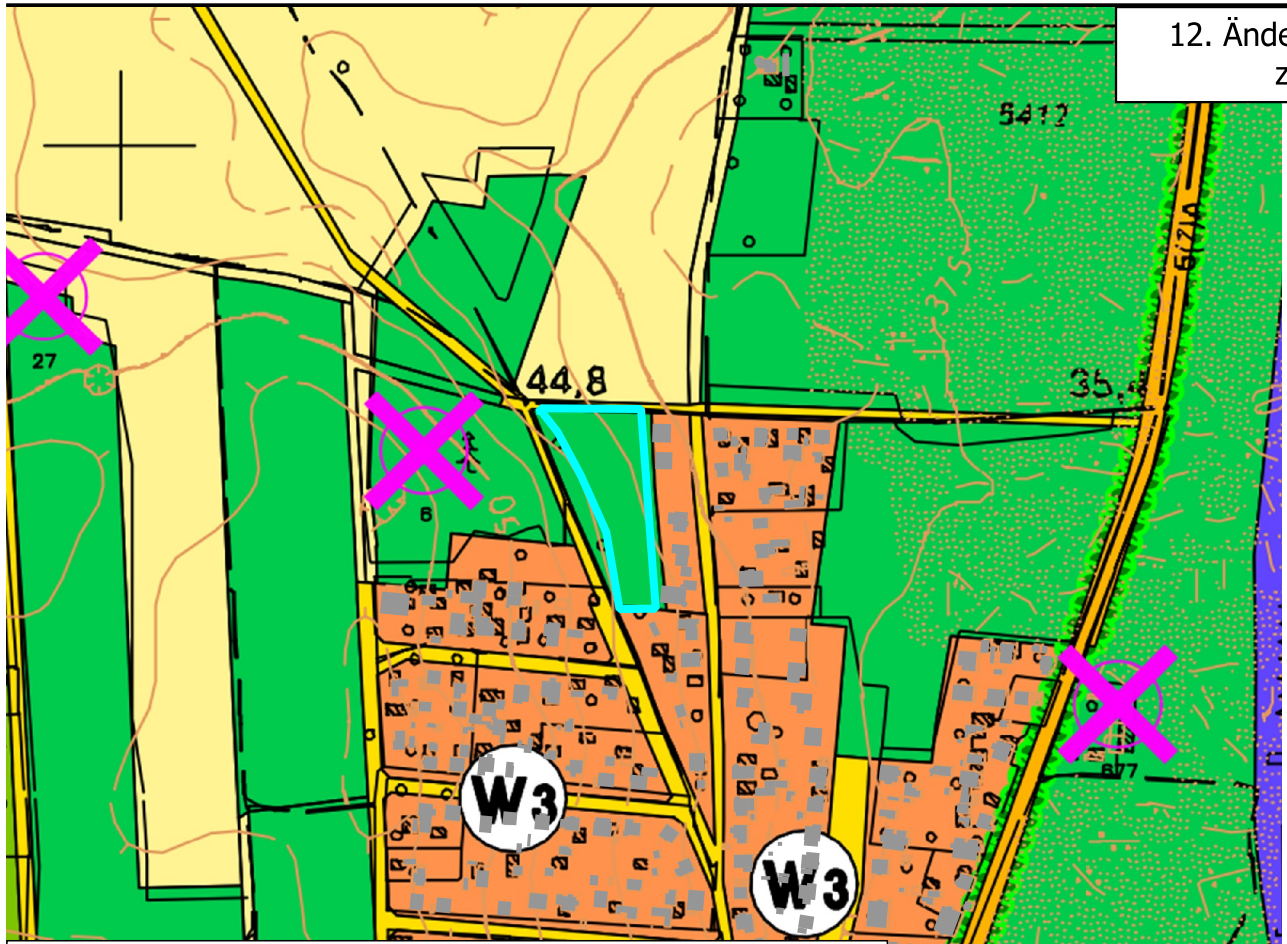
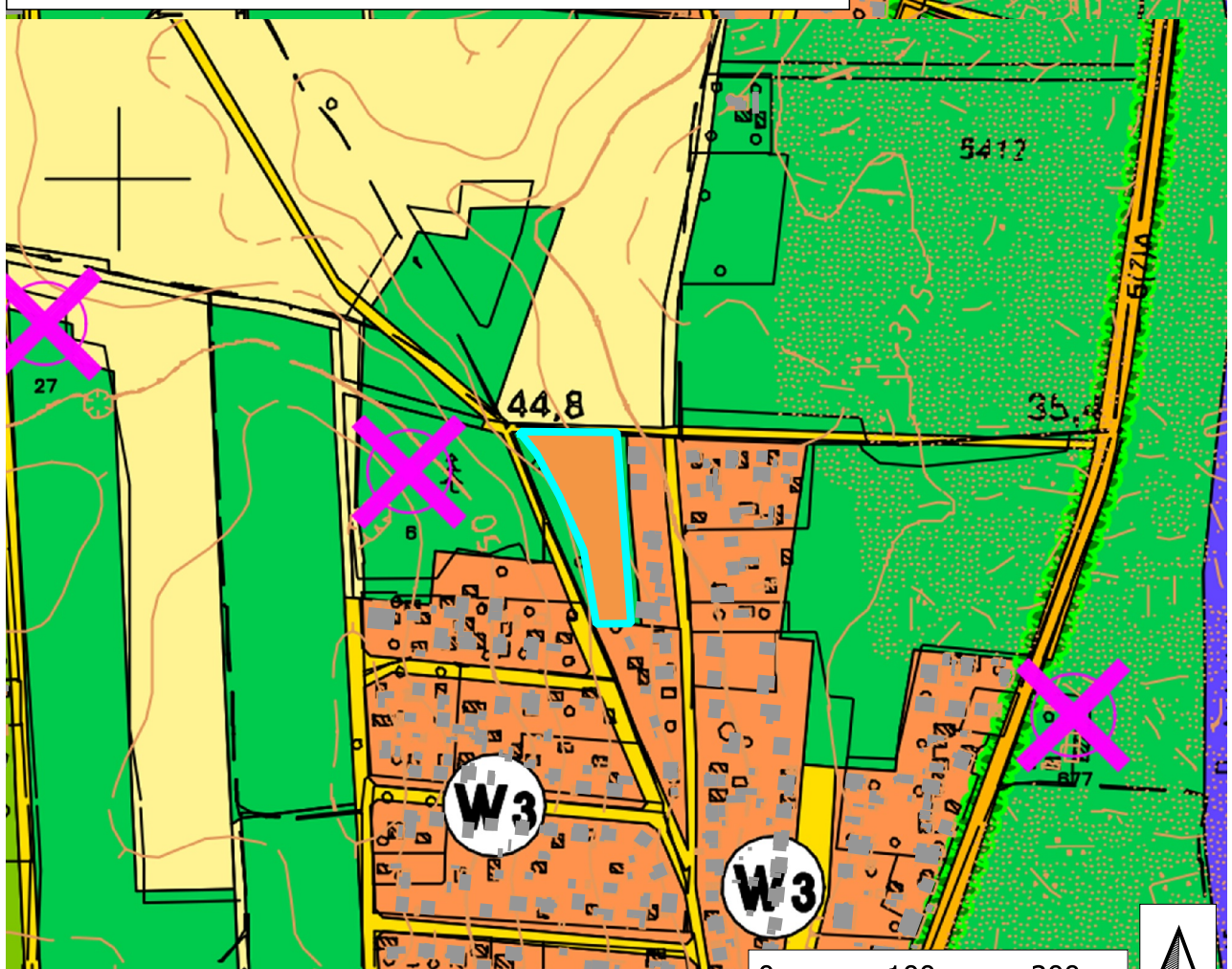


12. Änderung des Flächennutzungsplan der Gemeinde Bestensee zum Bebauungsplan "Schenkendorfer Weg - Nord"



rechtskräftiger Flächennutzungsplan der Gemeinde Bestensee



12. Änderung des Flächennutzungsplan der Gemeinde Bestensee



Planzeichenerklärung

- Geltungsbereich der Flächennutzungsplanänderung
- Waldflächen
- Wohnbaufläche
- Gebäude

Übersichtskarte Auszug: Brandenburg Viewer



Verfahrensvermerke

Die Gemeindevertretung der Gemeinde Bestensee hat in ihrer Sitzung am ..... die Aufstellung der 12. Änderung des Flächennutzungsplans in der Fassung vom ..... festgestellt und die Begründung gebilligt.

Bestensee, .....

Die Genehmigung der 12. Änderung des Flächennutzungsplans mit Begründung wurde mit Verfügung der höheren Verwaltungsbehörde vom ..... erteilt.

Bestensee, .....

Es wird bestätigt, dass der Inhalt der 12. Änderung des Flächennutzungsplans mit dem hierzu ergangenen Beschluss der Gemeindevertreterversammlung vom ..... übereinstimmt.

Bestensee, .....

Die Genehmigung sowie die Stelle, bei der der Plan während der Dienststunden von jedermann eingesehen werden kann und über den Inhalt Auskunft zu erhalten ist, wurden durch die Veröffentlichung im Amtsblatt der Gemeinde Bestensee am ..... ortsüblich bekannt gemacht. In der Bekanntmachung ist auf die Geltendmachung der Verletzung von Verfahrens- und Formvorschriften und von Mängeln der Abwägung sowie auf die Rechtsfolgen (§ 215 Abs. 2 BauGB) und weiter auf Fälligkeit und Erlöschen von Entschädigungsansprüchen (§ 44 BauGB) hingewiesen worden.

Die 12. Änderung des Flächennutzungsplans ist am ..... Kraft getreten.

Bestensee, .....



Gemeinde Bestensee

12. Änderung des Flächennutzungsplans  
Gemeinde Bestensee  
zum Bebauungsplan "Schenkendorfer Weg - Nord"

Planverfasser: HiBU Plan GmbH  
Groß Kienitzer Dorfstraße 15  
15831 Blankenfelde-Mahlow  
Zeichnung: S. Bögner



Vorentwurf

Maßstab: 1 : 5 000 (A3)  
Stand: 12.02.2024